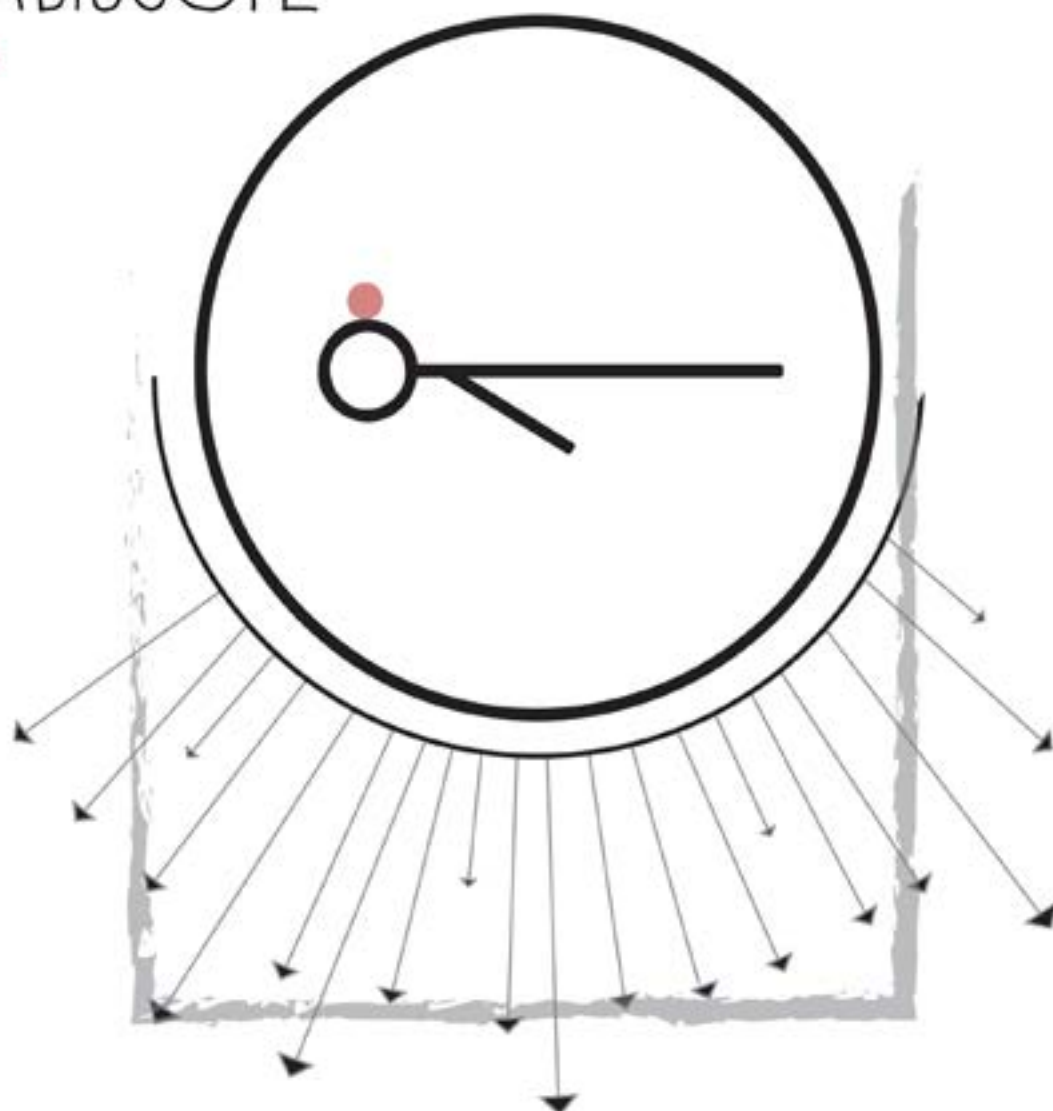


COLLECTIF  
TARABISCOTÉ

PRÉSENTE



E Q U I L I B R E P R E C A I R E .

Une co-écriture de FLORIS BOSSER ET JEAN-LUC TERRADE

CRÉATION 2019

**SPECTACLE DE CIRQUE EN MÂT CHINOIS ET JONGLERIE**



Licence : 2\_1112317

# EQUILIBRE PRÉCAIRE.

## SOLO DE MÂT CHINOIS ET DE JONGLERIE

Dans la mythologie grecque, Chronos est un dieu primordial personnifiant le temps. Ici, il ne s'agit pas d'une divinité, mais bien d'un technicien travaillant à son échelle sur l'un de ces rouages. Il veille à son bon fonctionnement. Pourtant le temps s'accélère, se ralentit, s'arrête...

À l'image d'une horloge dérégulée, vivez le temps d'un moment suspendu.

Le temps, le sujet est obsédant, peut être parce qu'il cristallise bon nombre de paradoxes. Il est invariant et pourtant il file à toute vitesse. Imperceptible à petite échelle, il rythme nos jours, saisons, années. Floris Bosser se joue des oxymores : vitesse lente, douceur rigide, équilibre précaire.

Son travail rassemble la force physique que demande le mât-chinois et la fragilité d'une balle en équilibre sur sa tête. La lenteur que demande cette balle contraint tout le corps à un rythme sensible. Une apesanteur qui oblige, le tempo d'un corps en force, s'agrippant à une verticalité de fer.

Floris Bosser n'est pas là un maître du temps, un Chronos en puissance forçant le rythme des choses. Il est un mécanicien de la durée, contrit entre la minutie que lui demande une balle en équilibre et son rôle à jouer sur un mât-chinois, sortant de terre comme l'aiguille d'un cadran solaire.

Cette pièce n'a pas pour objectif d'être démonstrative, de dépasser les lois naturelles du corps humain; elle flirte avec les limites du corps de l'artiste en jeu, dans une approche étrangement naturaliste, presque scientifique. Le travail de Jean Luc Terrade révèle ici un artiste par sa présence simple, sans artifice.



Conception : FLORIS BLOSSER ET JEAN LUC TERRADE  
Joué par : FLORIS BOSSER

Musique : Benjamin Ducroq  
Lumières : Cédric Queau et Jean-Luc Terrade

**Spectacle à partir de 8 ans**

**Durée : 15 Min**

**Intérieur ou Extérieur**

Fiche technique en Annexe

### Recherche et démarche artistique

« Tommaso Panagrosso est un jongleur Italien qui mélange la jonglerie et la danse. Sa balle en continu sur sa tête m'inspire. Je décide donc de suivre ce chemin. Je me concentre donc sur cet équilibre. Je découvre le mât-chinois ce qui me donne envie de mélanger ces deux agrès. La force, la souplesse et la notion de verticalité sont alors devenu pour moi un nouvel axe de recherche inépuisable. »

## UN MOT SUR ...



### L'artiste

Né en 1989, Floris découvre bien tard le monde du cirque. Il commence par la jonglerie dans l'association Circomobile basée à Annecy.

Par la suite il se perfectionne au Katakomben ( Center for performing art ) de Berlin où il en apprend plus sur le mouvement et la jonglerie. Il se spécialise alors en contact. Par la suite il suit une formation en arts du cirque à Besançon avant d'aller à l'École de cirque de Bordeaux où il associe la jonglerie au mât chinois.



### La rencontre :

« Jean Luc Terrade base son travail sur la présence et les intentions d'une personne sur un plateau.

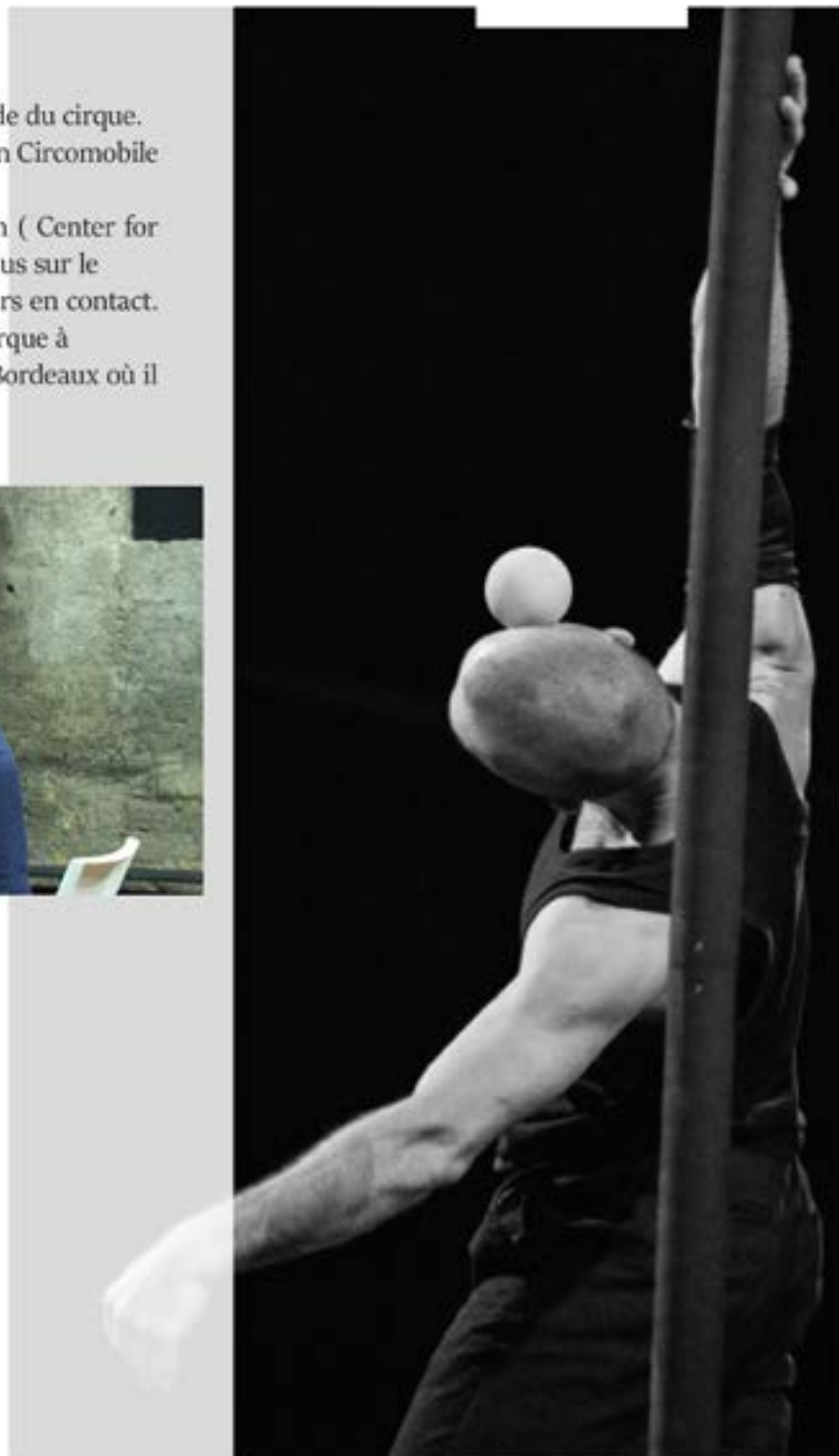
Intéressé par son travail mais aussi par sa vision de l'art et de l'effacement, nous débutons alors une collaboration artistique sur le projet « Equilibre Précaire ».

De plus, je travaille sur « Le gardien des ombres » de Maesta Theatre dont Jean-Luc Terrade est le metteur en scène. »

Floris Bosser

« J'ai rencontré Floris Bosser et j'ai tout de suite remarqué sa présence forte et calme, avec sa balle en permanent équilibre sur le crâne ; le « neutre » auquel il fait référence est plutôt un effacement pouvant laisser place à tous les imaginaires ! »

Jean-Luc Terrade



Floris Bosser est présenté à Benjamin Ducroq ( Compagnie Maesta Theatre ) où il sera engagé dans le spectacle jeune public: Le Gardien des ombres. Par la suite il a demandé à collaborer sur son solo Equilibre Precaire qui a été travaillé lors de différents temps de résidence à l'atelier des marches sur la saison 18-19 (03 au 04/04 et du 11 au 14/12). Une création réalisée dans le cadre du festival Trente Trente. Celle-ci sera jouée à L'Agora de Boulazac le 22 janvier 2019.

« Equilibre précaire » avec Floris Bosser / Collectif Tarabiscoté, accompagné artistiquement par Jean-Luc Terrade, éclaire dans un saisissant jeu d'ombres et lumières l'être en prise avec le néant qui le menace si la pendule du temps – boules lumineuses marquant au sol le cercle des heures – s'en vient à dysfonctionner. Alors se défait-il de sa blouse blanche, l'homme soumis aux caprices du dieu dévorant qu'est Chronos confondu avec celui qui dévora son fils Zeus, pour – la boule « défectueuse » éteinte sur la tête – grimper au mât chinois ou encore se contorsionner au sol afin de tenter le rééquilibrage nécessaire, si hasardeux soit-il à réaliser. C'est l'occasion pour lui de jongler avec la tension qui traverse ses muscles magnifiquement bandés vers un seul but : redonner à la boule marquant l'heure son éclat d'origine. Ce à quoi ses habiles manipulations parviendront... avant que leur auteur ne soit absorbé inéluctablement dans les coulisses du temps.

Yves Kafka pour magazine «INFERNO» - Janvier 2019



# FICHE TECHNIQUE

## 1 / CONDITIONS FINANCIÈRES ET ACCUEIL

\* Intérieur : Fiche lumières disponible en annexe

Possibilité de jouer en extérieur sous une forme légère sans la création lumières en soirée ou début de soirée.

### Durée du montage :

J-1 : Pré installation lumière et tapis de danse

Jour J : 4 heures : installation lumières, balance son et répétitions.

### Conditions financières :

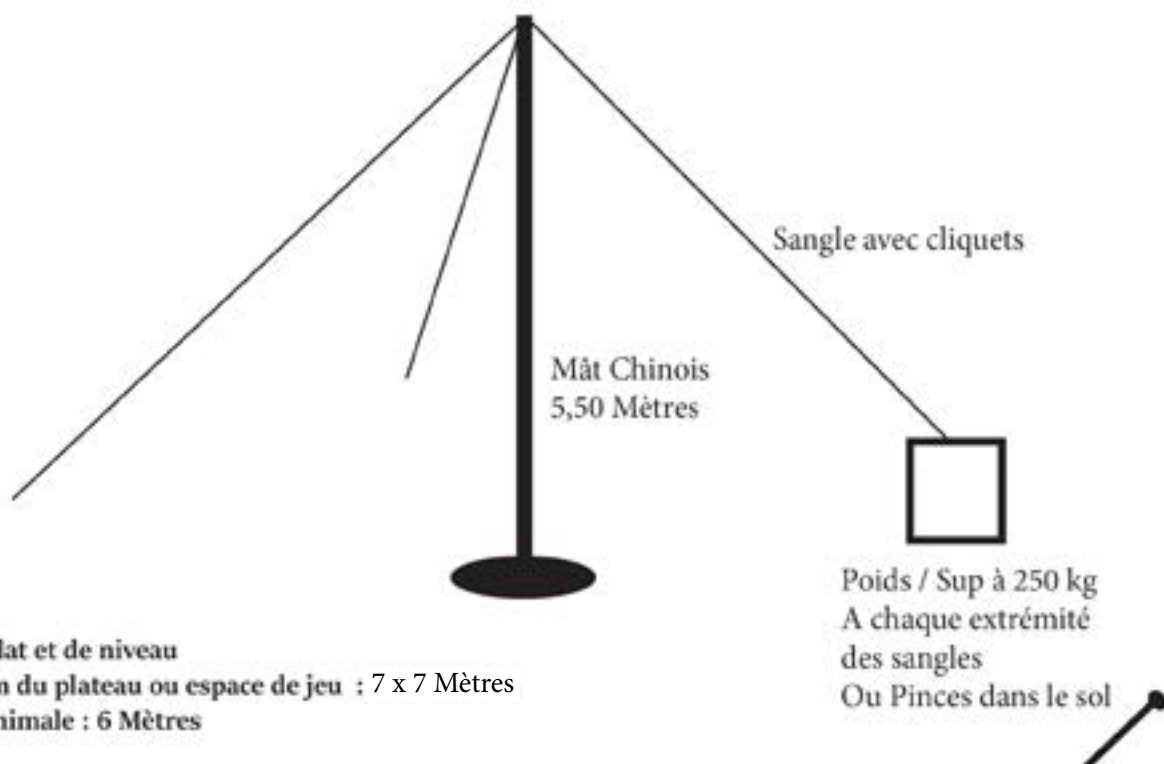
900 Euros TTC

Nombre de représentations possibles par jour : 2 : un tarif adapté sera proposé pour plusieurs représentations  
Non assujetti à la TVA

### **Accueil et Défraiement**

Les repas ( végétariens ) et éventuellement l'hébergement seront pris en charge par l'organisateur en fonction du temps de déplacement.

## 2/ LE MÂT CHINOIS ET SES SPÉCIFICITÉS :



**Le plateau doit être plat et de niveau**

**Dimensions minimum du plateau ou espace de jeu : 7 x 7 Mètres**

**Hauteur Plafond Minimale : 6 Mètres**

Taille du mât : 5,50 Mètres

Prévoir 3 points d'accroche supérieurs ou égaux à 250kg

- Possibilité de planter des pincés (1mètre) fournies par le collectif

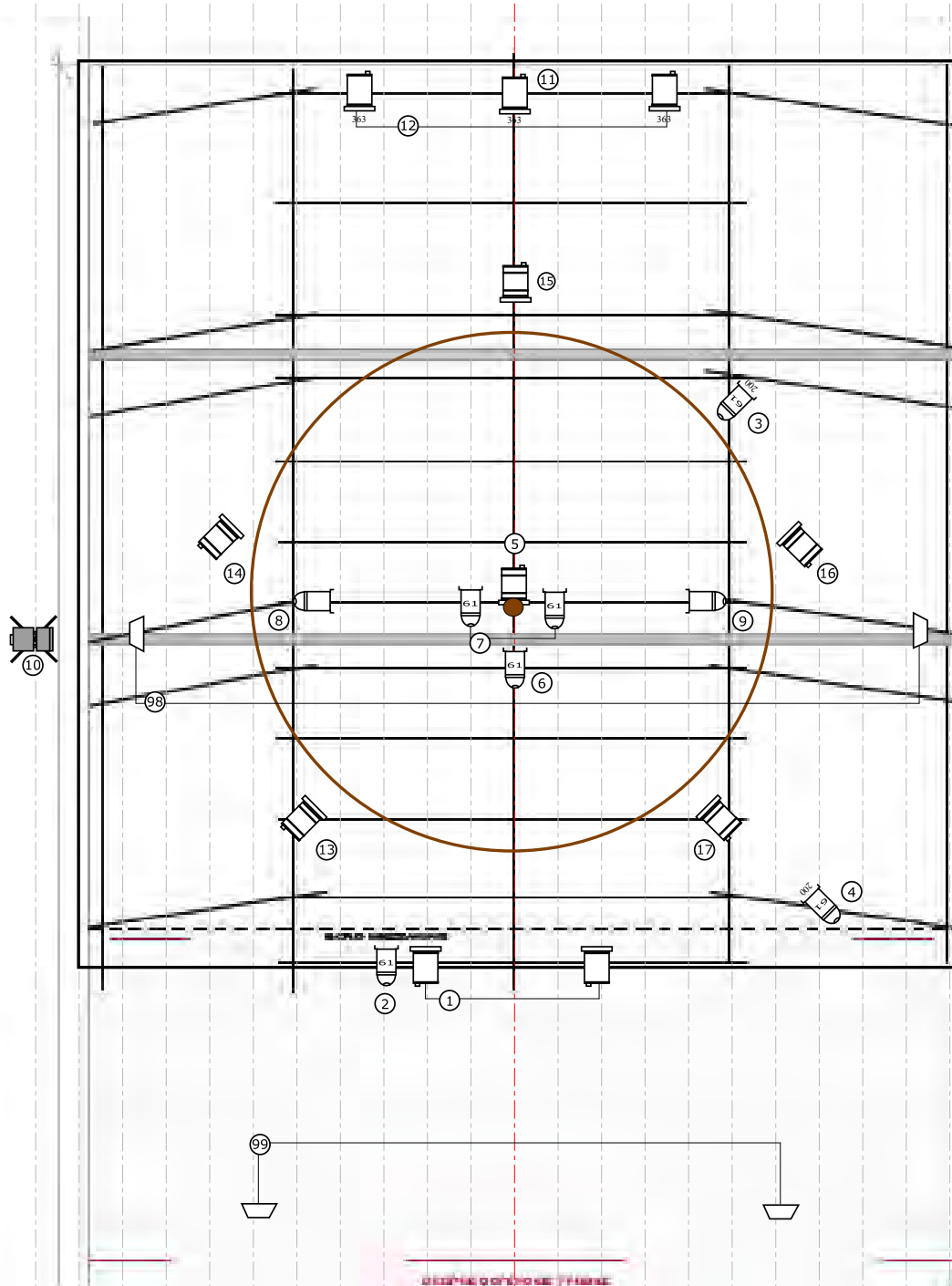
ou

- mise a disposition par l'organisateur de 3 poids supérieurs ou égaux à 250 kg (cuves d'eau, blocs de béton )

Installation d'un tapis de danse au sol

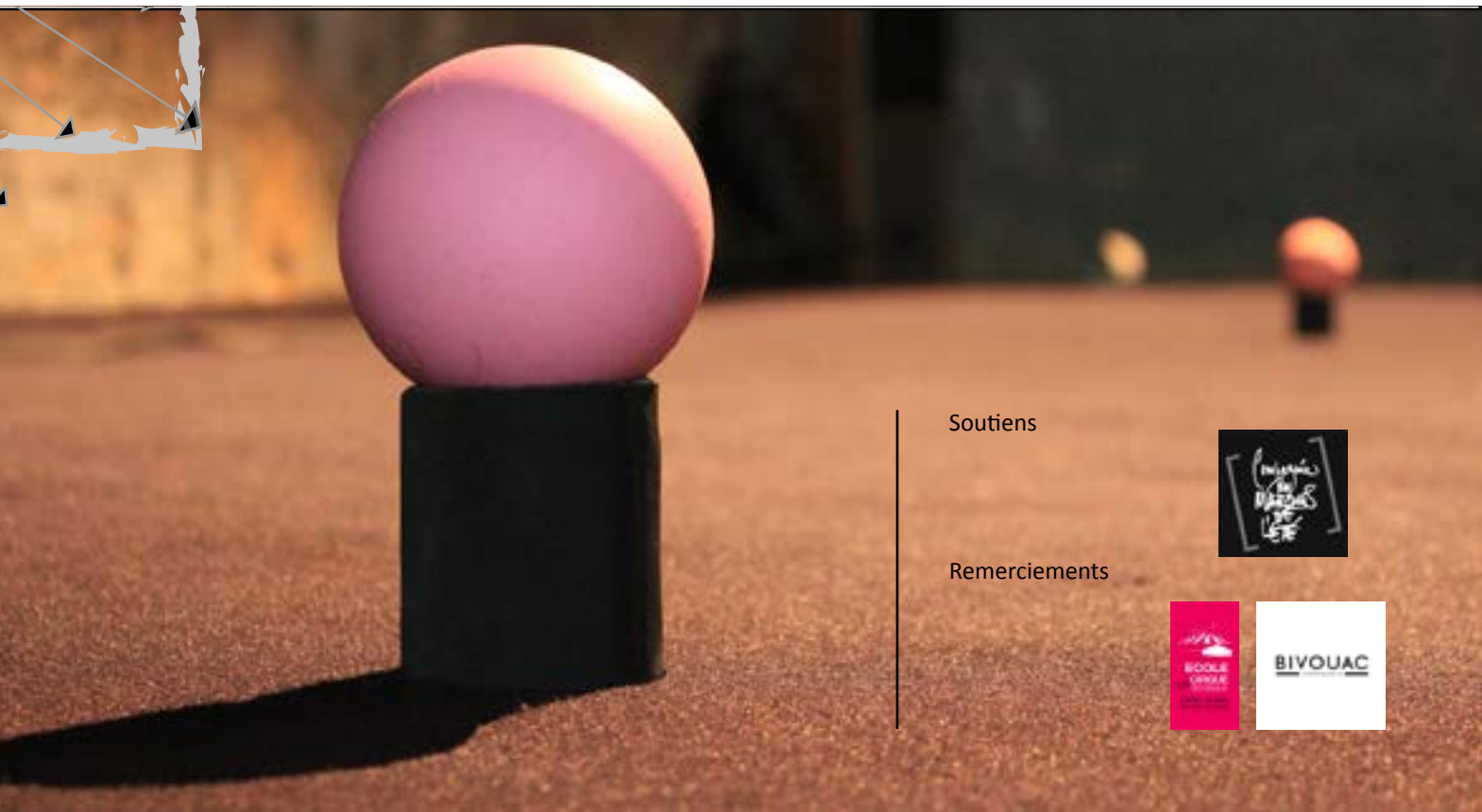
# Annexe : Fiche Lumières

7 6,5 6 5,5 5 4,5 4 3,5 3 2,5 2 1,5 1 0,5 00 0,5 1 1,5 2 2,5 3 3,5 4 4,5 5 5,5 6 6,5 7 7.



<b>Compagnie LES MARCHES DE L'ETE</b>	
Spectacle: " Equilibre précaire " Floris BOSSER	
Lieu:	Version: 10/09/19
Eclairagiste:	
CEDRIC QUEAU	
64, rue de l'Yser - 33150 CENON	
Tel: 06.13.45.68.80	
cedric.queau@sfr.fr	

Ech. 1 m.



Soutiens



Remerciements



# CONTACTS :

Diffusion et renseignements :

Camille Bendahan / 07 66 76 10 79

collectif.tarabiscote@gmail.com

Technique :

Floris Bossier / 07 83 60 05 18

Retrouvez nous sur :

Notre site internet <https://collectif-tarabiscote.jimdo.com/>

Facebook <https://www.facebook.com/CollectifTarabiscote/>