



EQUILIBRE PRÉCAIRE

COLLECTIF TARABISCOTÉ

DOSSIER DE DIFFUSION

CRÉATION EN COURS



EQUILIBRE PRÉCAIRE

Solo de jonglerie et mât chinois

CRÉÉ ET JOUÉ PAR FLORIS BOSSER
SOUS LE REGARD DE JEAN LUC TERRADE

CRÉATION LUMIÈRE : JEAN LUC TERRADE
MUSIQUE : PIERRE LEMARCHAND
RÉGISSEUR SON ET LUMIÈRE : JOSIAN TERZARIOL
DURÉE : 12 MIN.

« Le temps est un vieil artisan qui gâte et empire tout ce qu'il touche »

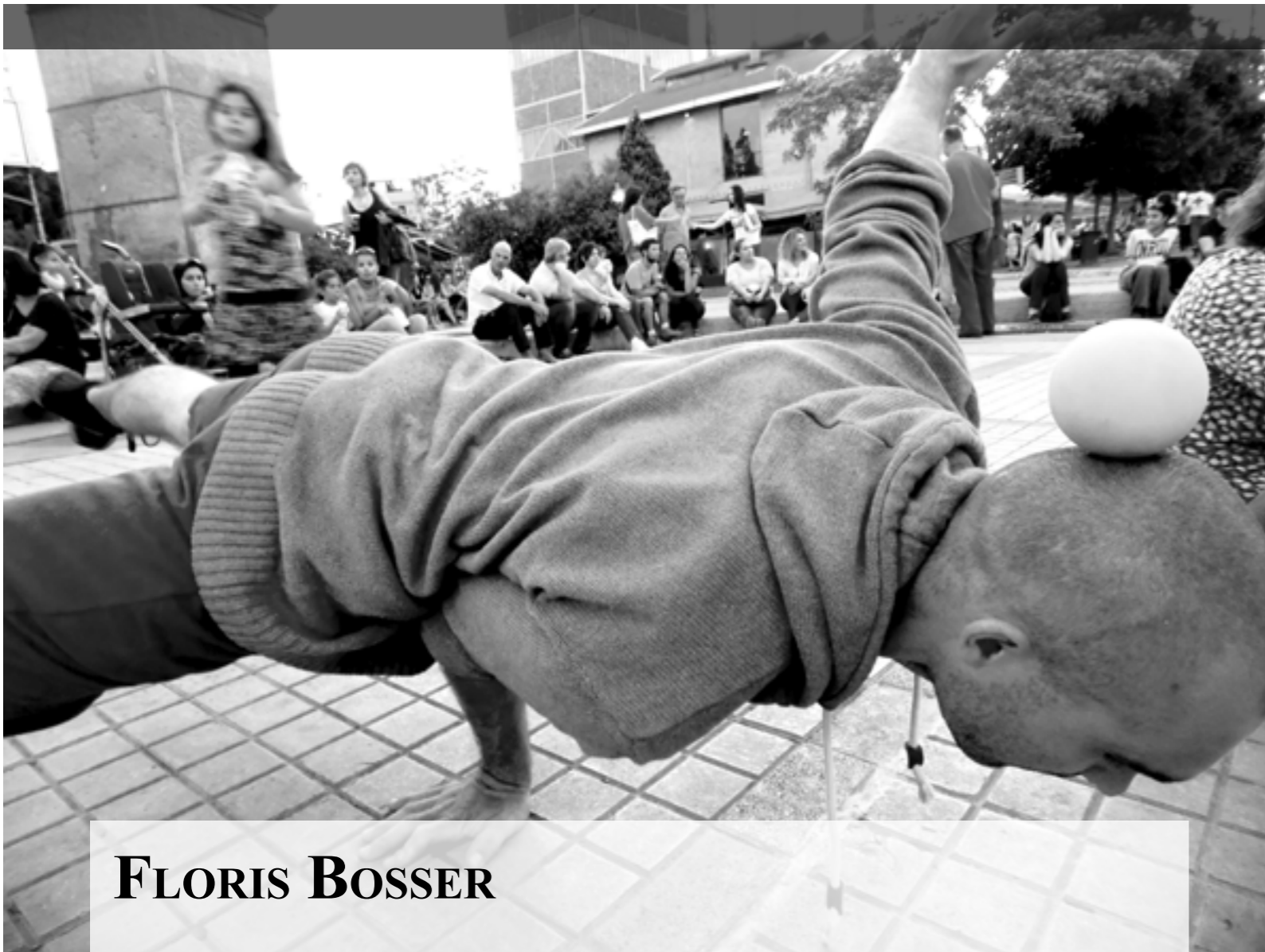
Louis Joseph Mabire

Dans la mythologie grecque, Chronos est un Dieu primordial personnifiant le Temps. Ici il ne s'agit pas d'une divinité, mais bien d'un technicien travaillant à son échelle sur l'un de ces rouages. Il veille à son bon fonctionnement. Pourtant, le temps s'accélère, se ralentit, s'arrête...

A l'image d'une horloge dérégulée, vivez le temps d'un moment suspendu.



Joué en 2017 à ; Festival de cirque d'Athènes, Bigoud festival : convention de jonglerie, AG Ecole de Cirque de Bordeaux .



FLORIS BOSSER

Né en 1989, Floris découvre bien tard le monde du cirque. Il commence par la jonglerie dans l'association Circomobile basée à Annecy.

Par la suite il se perfectionne au Katakomben (center for performing art) où il apprend plus sur le mouvement et la jonglerie. Il se spécialise en contact. Par la suite il suit une formation en art du cirque à Besançon avant d'aller à l'école de cirque de Bordeaux pour associer la jonglerie et le mât chinois.

RENCONTRE AVEC JEAN LUC TERRADE :

« C'est lors de la formation à l'École de cirque de Bordeaux que je rencontre Jean Luc Terrade. Il intervient en cours de théâtre et porte l'accent de son travail sur la présence et les intentions des personnes sur un plateau. Intéressé par son travail et sur le « neutre » je lui demande un regard extérieur sur mon numéro, ce qu'il accepte. Par ailleurs, il apporte aussi son aide pour une création jeune public sur laquelle je travaille actuellement. Pour ce numéro nous avons besoin de plus de travail pour incorporer la musique et la création lumières. »

FLORIS BOSSER

«

J'ai rencontré Floris lors d'ateliers que j'ai mené dans le cadre de l'École de cirque de Bordeaux (16/17) et j'ai tout de suite remarqué la présence forte et calme de Floris avec sa balle en permanence en équilibre sur son crâne ; le « neutre » dont il parle est plutôt un effacement pouvant laisser la place à tous les imaginaires !

Effacement également de l'effort, effacement dans la représentation ! Avoir confiance d'exister pleinement sur scène sans être démonstratif ! Les jeunes circassiens ont besoin d'être aidés sur l'écriture dramaturgique d'un numéro et sur le jeu ! Trop souvent ils veulent se rapprocher d'un théâtre souvent vieux et dépassé !



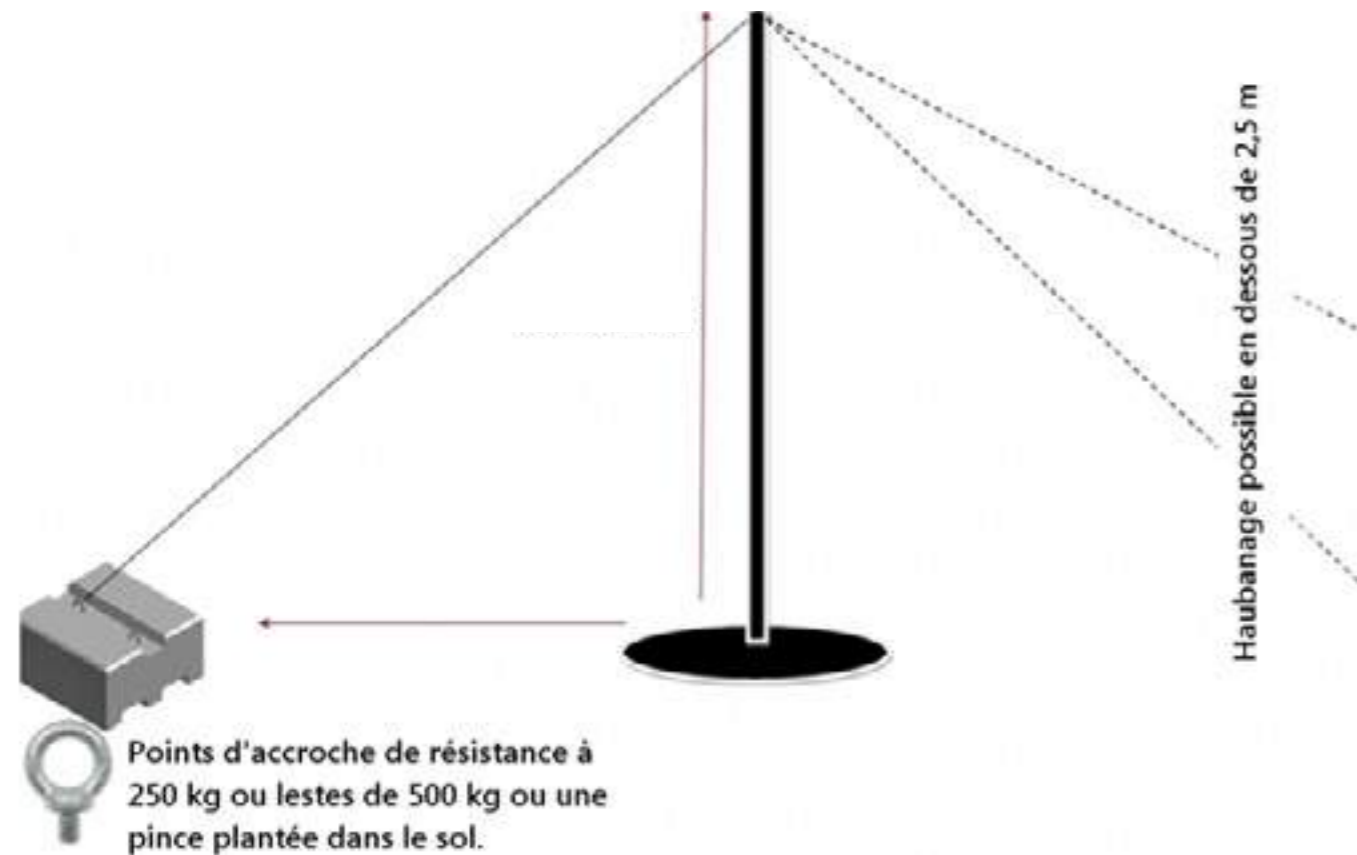
»

FICHE TECHNIQUE

Le plateau doit être plat et de niveau
Dimensions du plateau : 8x8 Mètres Min.

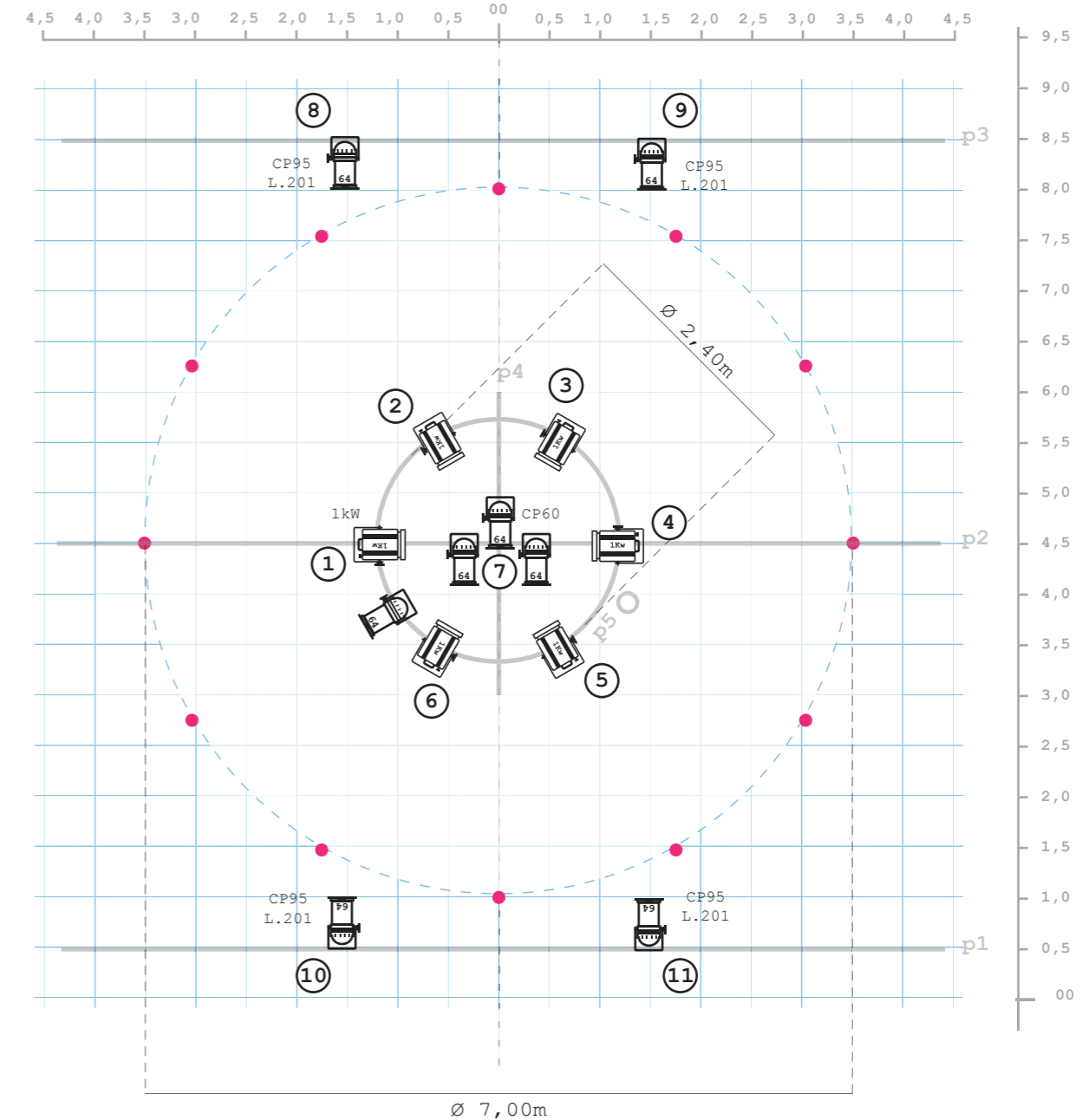
CONTRAINTES TECHNIQUES MÂT CHINOIS

Taille du mât : 4 Mètres
Prévoir 3 points d'accroche supérieurs ou égaux à 250kg :
- Possibilité de planter des pinces (1mètre) fournies par le collectif ou
- mise a disposition de 3 poids supérieurs ou égaux à 250 kg (cuve d'eau, barril de béton ou autre ...)



FICHE LUMIÈRE

Équilibre Précaire



légende



Plan Convexe



Par 64

P3

Porteuse

1,00m
15,396mm

CONTACT

FLORIS BOSSER :
07.83.60.05.18

RESPONSABLE TECHNIQUE :
Josian terzariol 06.95.44.60.77

COLLECTIF :
collectif.tarabiscote@gmail.com
<https://collectif-tarabiscote.jimdo.com>

Remerciements à :

