

É Q U I L I B R E P R E C A I R E .

Une co-écriture de FLORIS BOSSER ET JEAN-LUC TERRADE
CRÉATION 2019

SPECTACLE DE CIRQUE EN MÂT-CHINOIS ET JONGLERIE

[Compagnie
des
MARCHÉS
DE
L'ÉTÉ]

SOLO DE MÂT-CHINOIS ET DE JONGLERIE

Dans la mythologie grecque, Chronos est un dieu primordial personnifiant le temps. Ici, il ne s'agit pas d'une divinité, mais bien d'un technicien travaillant à son échelle sur l'un de ces rouages. Il veille à son bon fonctionnement. Pourtant le temps s'accélère, se ralentit, s'arrête...

À l'image d'une horloge dérégulée, vivez le temps d'un moment suspendu.

Le temps est un sujet obsédant, peut-être parce qu'il cristallise bon nombre de paradoxes. Il est invariant et pourtant il file à toute vitesse. Imperceptible à petite échelle, il rythme nos jours, saisons, années. Floris Bosser se joue des oxymores : vitesse lente, douceur rigide, équilibre précaire.

Son travail rassemble la force physique que demande le mât-chinois et la fragilité d'une balle en équilibre sur sa tête. La lenteur que demande cette balle contraint tout le corps à un rythme sensible. Une apesanteur qui oblige, le tempo d'un corps en force, s'agrippant à une verticalité de fer.

Floris Bosser n'est pas là un maître du temps, un Chronos en puissance forçant le rythme des choses. Il est un mécanicien de la durée, contrit entre la minutie que lui demande une balle en équilibre et son rôle à jouer sur un mât-chinois, sortant de terre comme l'aiguille d'un cadran solaire.

Cette pièce n'a pas pour objectif d'être démonstrative, de dépasser les lois naturelles du corps humain : elle flirte avec les limites du corps de l'artiste en jeu, dans une approche étrangement naturaliste, presque scientifique. Le travail de Jean-Luc Terrade révèle ici un artiste par sa présence simple, sans artifice.



Conception : Floris Bosser et Jean-Luc Terrade

Joué par : Floris Bosser

Musique : Benjamin Ducroq

Lumières : Cédric Queau et Jean-Luc Terrade

Spectacle à partir de 8 ans

Durée : 15 min

Intérieur ou extérieur

Fiche technique en annexe

Recherche et démarche artistique

«Tommaso Panagrosso est un jongleur italien qui mélange la jonglerie et la danse. Sa balle en continu sur sa tête m'inspire. Je décide donc de suivre ce chemin. Je me concentre sur cet équilibre. Je découvre le mât-chinois ce qui me donne envie de mélanger ces deux agrès. La force, la souplesse et la notion de verticalité sont alors devenu pour moi un nouvel axe de recherche inépuisable.» Floris Bosser

UN MOT SUR...



L'artiste

Né en 1989, Floris découvre bien tard le monde du cirque. Il commence par la jonglerie dans l'association Circomobile basée à Annecy.

Par la suite, il se perfectionne au Katakomben (Center for performing arts) de Berlin où il en apprend plus sur le mouvement et la jonglerie. Il se spécialise alors en contact. Par la suite il suit une formation en arts du cirque à Besançon avant d'aller à l'École de cirque de Bordeaux où il associe la jonglerie au mât-chinois.



La rencontre :

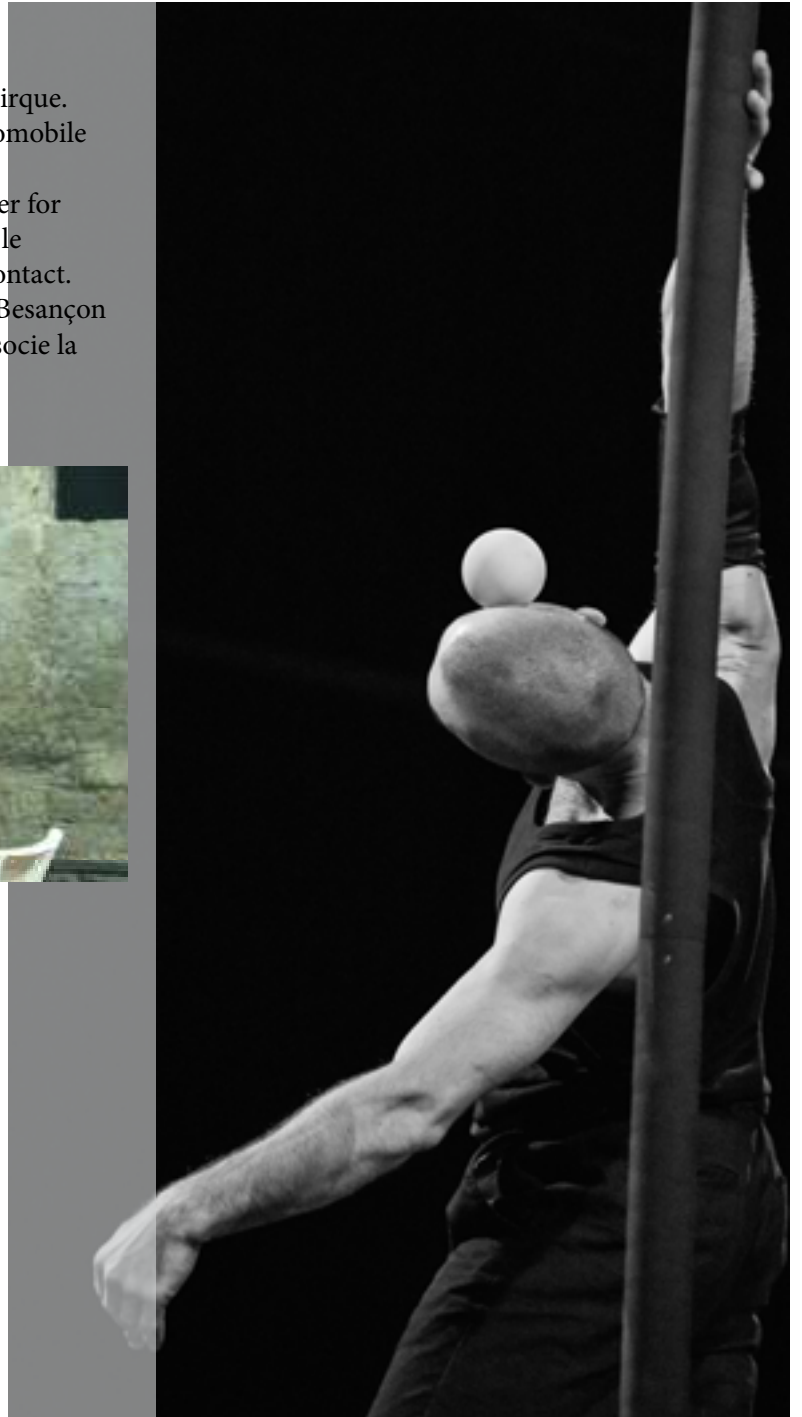
«Jean-Luc Terrade base son travail sur la présence et les intentions d'une personne sur un plateau.

Intéressé par son travail mais aussi par sa vision de l'art et de l'effacement, nous débutons alors une collaboration artistique sur le projet «Équilibre Précaire». De plus, je travaille sur le «Le Gardien des ombres» de Maesta-Théâtre dont Jean-Luc Terrade est le metteur en scène.»

Floris Bosser

«J'ai rencontré Floris Bosser et j'ai tout de suite remarqué sa présence forte et calme, avec sa balle en permanent équilibre sur le crâne ; le «neutre» auquel il fait référence est plutôt un effacement pouvant laisser places à tous les imaginaires !»

Jean-Luc Terrade



Floris Bosser est présenté à Benjamin Ducroq (Compagnie Maesta-Théâtre) où il sera engagé dans le spectacle jeune public «Le Gardien des ombres». Par la suite, il lui a demandé de collaborer sur son solo «Équilibre Précaire», qui a été travaillé lors de différents temps de résidence à l'Atelier des Marches sur la saison 18/19 (du 03 au 04/04 et du 11 au 14/12). Une création réalisée dans le cadre du festival Trente Trente. Celle-ci sera jouée à l'Agora de Boulazac le 22 janvier 2019.

REVUE DE PRESSE - FESTIVAL TRENTE TRENTE

«Equilibre précaire » avec Floris Bosser /, accompagné artistiquement par Jean-Luc Terrade, éclaire dans un saisissant jeu d'ombres et lumières l'être en prise avec le néant qui le menace si la pendule du temps – boules lumineuses marquant au sol le cercle des heures – s'en vient à dysfonctionner. Alors se défait-il de sa blouse blanche, l'homme soumis aux caprices du dieu dévorant qu'est Chronos confondu avec celui qui dévora son fils Zeus, pour – la boule « défectueuse » éteinte sur la tête – grimper au mât chinois ou encore se contorsionner au sol afin de tenter le rééquilibre nécessaire, si hasardeux soit-il à réaliser. C'est l'occasion pour lui de jongler avec la tension qui traverse ses muscles magnifiquement bandés vers un seul but : redonner à la boule marquant l'heure son éclat d'origine. Ce à quoi ses habiles manipulations parviendront... avant que leur auteur ne soit absorbé inéluctablement dans les coulisses du temps.»

Yves Kafka - Inferno - janvier 2019

« Mât chinois et jonglage - Floris Bosser Réinventer le temps... pour tenter de mieux le maîtriser. Si dans ses «montres molles», le peintre Salvador Dali créait des images mentales propres à liquéfier la suprématie de Chronos dévorant les existences, le circassien Floris Bosser s'emploie, lui, avec une application d'horloger dont rien ne semble pouvoir enrayer le cours, à se mesurer grandeur nature à la gigantesque pendule du Temps. Au centre d'un cadran marqué par douze balles lumineuses, il arpente, monte et remonte un mât chinois, une balle suspendue en équilibre improbable sur sa tête, poses statiques défiant les lois de l'équilibre élémentaire. Et s'il n'arrive pas à suspendre le temps, unique angoisse de l'Homme, son corps ne faisant qu'un avec sa petite balle transcende superbement les lois de la gravité terrestre.»

Yves Kafka - Le revue du spectacle - février 2020



« Le clou de la soirée est Equilibre Précaire de Floris Bossier. Le circassien domine si bien son sujet que l'on en vient à douter du titre. Sa balle orange roule de la nuque au crâne et du crâne à la tempe, comme aimantées de l'intérieur. De même quand elle roule d'une main à l'autre par le torse. Elle est une excroissance mobile de lui-même, et lui un homme augmenté par quelque technologie du futur. Quand il vaque à d'autres occupations, la boule reste sagement au sommet de son crâne. Il en résulte un déplacement fluide et un sacré port de tête, fier et serein. la boule reste sage quand il monte au mat chinois à la force des bras et se cale sur sa tempe lorsqu'il se tend corps et jambes à l'horizontal ou presque. Plus tard il lâche la balle et chute avec elle, s'arrêtant à un pied du sol en serrant le mat. Tout est extraordinaire de maîtrise et de liberté, un travail phénoménal qui vient refouler les limites des capacités humaines. Il est des performances techniques si extraordinaires qu'on en oublie qu'il y avait un scénario de grand horloger et de temps suspendu. A revoir avec plaisir ».

Eric Senerre - Toute la culture - février 2020



FICHE TECHNIQUE

1 / CONDITIONS FINANCIÈRES ET D'ACCUEIL

Durée du montage :

J- 1 : pré installation lumière et tapis de danse

Jour J : 4 heures : installation lumières, balance son et répétitions

Conditions financières :

900 € TTC

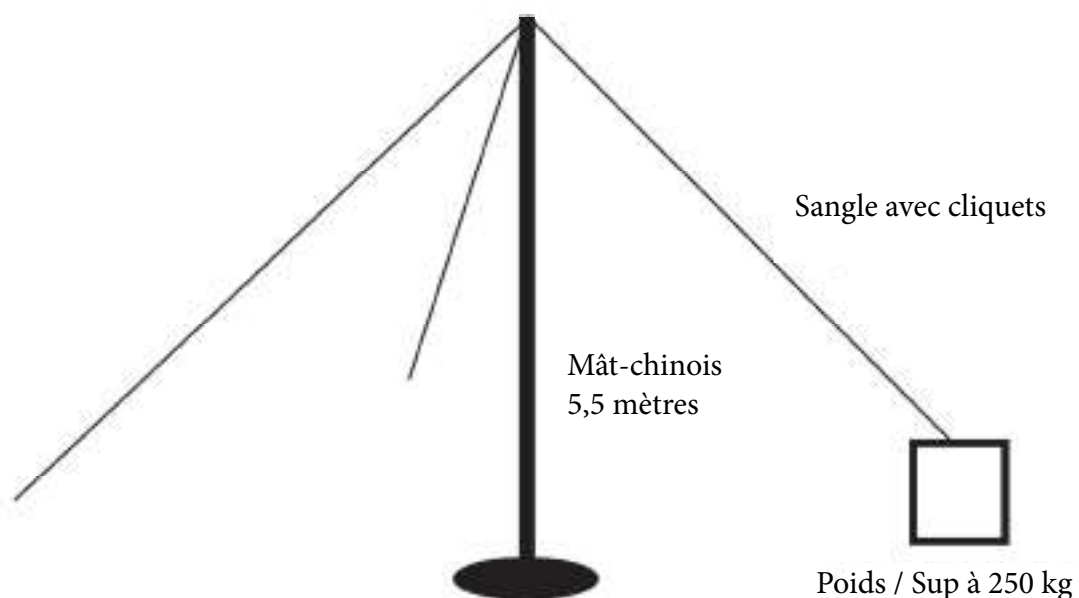
2 représentations possibles par jour - un tarif adapté sera proposé pour plusieurs représentations

Non assujetti à la TVA

Accueil et défraiement :

Les repas (végétariens) et éventuellement l'hébergement seront pris en charge par l'organisateur en fonction du temps de déplacement

2 /LE MÂT-CHINOIS ET SES SPÉCIFICITÉS



Le plateau doit être plat et de niveau

Dimensions minimum du plateau ou espace de jeu : 7x7 mètres

Hauteur plafond : 6 mètres

Taille du mât : 5,50 mètres

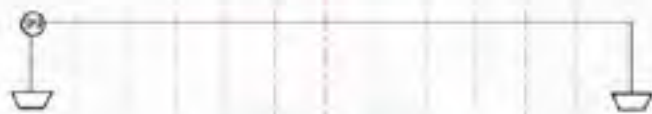
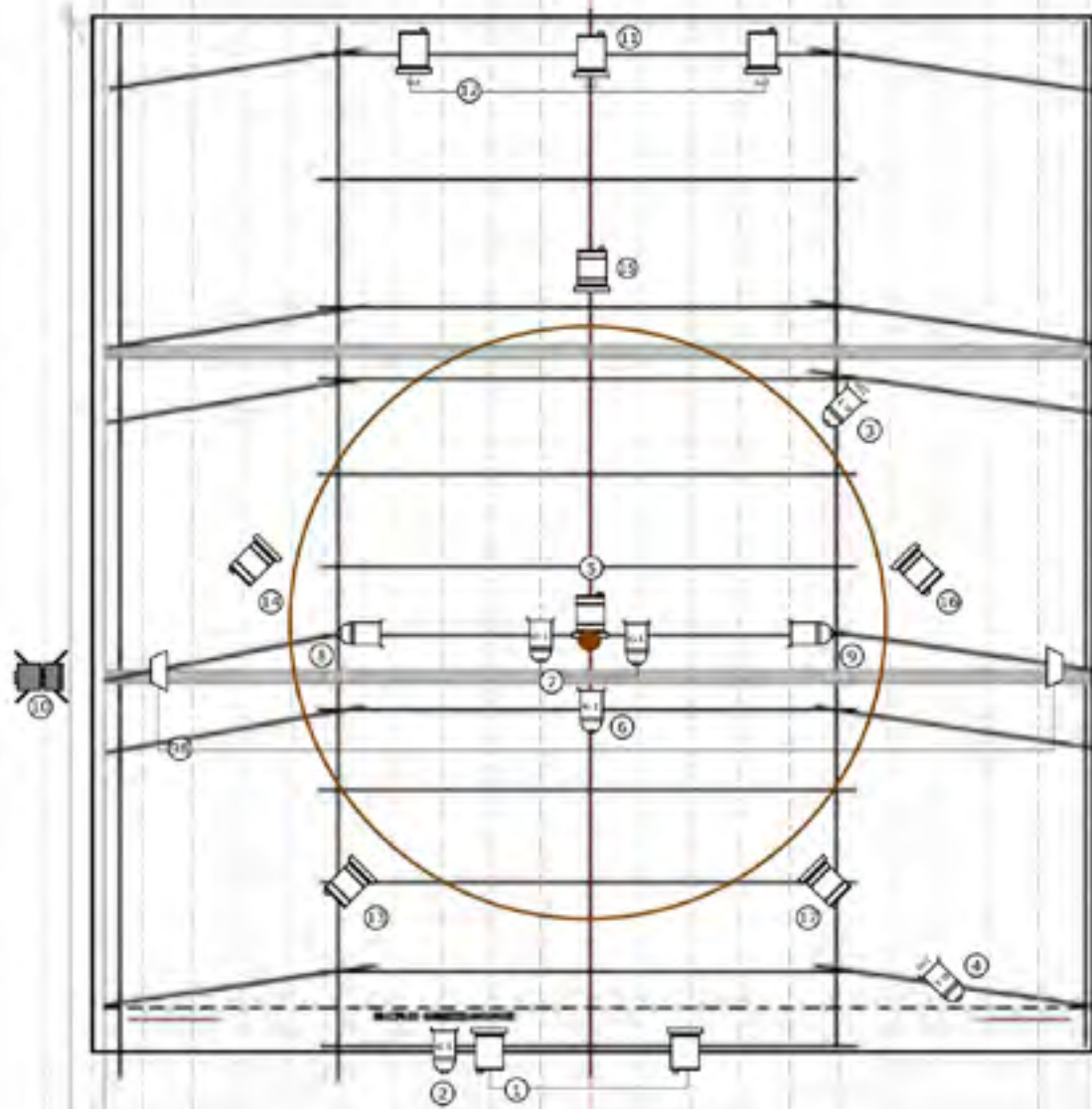
Prévoir 3 points d'accroche supérieurs ou égaux à 250 kg

- Possibilité de planter des pinces (1 mètre) fournies par l'équipe du spectacle
ou

- mise à disposition par l'organisateur de 3 poids supérieurs ou égaux à 250 kg
(cuves d'eau, blocs de béton)

Installation d'un tapis de danse au sol

7 6,5 6 5,5 5 4,5 4 3,5 3 2,5 2 1,5 1 0,5 0 0,5 1 1,5 2 2,5 3 3,5 4 4,5 5 5,5 6 6,5 7



cadre sonore de l'axe

Ech. 1 m.

Compagnie LES MARCHES DE L'ETE	
Spectacle: " Equilibre précaire " Floris BOSSER	
Lieu:	Version: 10/09/19
Eclairagiste:	
CEDRIC QUEAU	
64, rue de Fyser - 33150 CENON	
Tel: 06.13.45.66.80	
cedric.queau@sfr.fr	

CONTACTS :

Diffusion et renseignements : Floris Bosser
floris.bosser@gmail.com
07 83 60 05 18

Production déléguée - Cie Les Marches de l'Été
www.marchesdelete.com - 05 56 17 05 77
17 rue Victor Billon, 33110 Le Bouscat
Siret : 328 480 082 00077 - APE : 9001Z
Licence 2-1031674

Avec le soutien de l'OARA - Office Artistique Région Nouvelle-Aquitaine

