

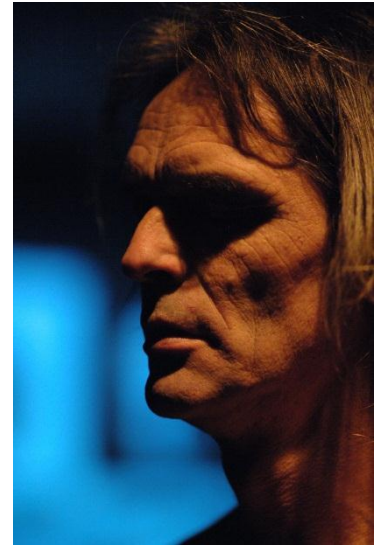
SOLO

Samuel Beckett 1982

Théâtre / 20mn

Sa naissance fut sa perte .Rictus de macchabée depuis. Au moise et au berceau .Au sein premier fiasco. Lors des premiers faux pas. De maman à nounou et retour. Ces voyages. Charrybde scylla déjà. Ainsi de suite. Rictus à jamais. De funérailles en funérailles ... jusqu'à maintenant. »

**Direction d'acteur Jean-luc terrade
Avec Daniel Strugeon**



Le récitant à l'avant-scène, décentré à gauche par rapport à la salle. Cheveux blancs en désordre, longue chemise de nuit blanche, chaussettes blanches épaisses. A sa gauche à deux mètres, même niveau, même taille, un lampadaire à pétrole. Globe blanc, grandeur crâne, faiblement éclairé. Tout à fait à droite, même niveau, l'extrémité blanche d'un gravât... »

Dans Solo, une des dernières œuvres de Beckett, c'est clairement la fin, l'ultime moment. On assiste alors à une sorte de rebond du personnage, à un moment où il veut faire face, réalisant que faute de se préoccuper de sa prochaine disparition, il se condamne à l'obscurité totale. A chacun de construire la manière dont il va finir.

Création sous le titre générique « Gouttes de Silence » au Molière scène d'Aquitaine en 2011.